



114學年度 新生住宿手冊



國立聯合大學
NATIONAL UNITED UNIVERSITY

大綱

宿舍篇

入住離宿 02
遵守宿規 03
遨遊宿網 04、05、06
住宿安全 07
宿舍報修08

交通篇

交通接駁 09
交通安全 10、11
就醫流程 12

其他篇

常用連結 13
著作權法14、15



入住離宿



一、入住作業:

- 1.請先至本校網頁查詢是否已獲分配宿舍住宿床位，並確認入住日期時間，攜帶可識別身分之證件及個人物品來辦理入住。
- 2.若有特殊原因需延後報到，應先提前於上班時段電洽住宿服務中心辦理登記。

二、離宿清點作業:

- 1.須填寫「期末離宿財物清點證明書」，並請宿舍幹部進行寢室床位、共用區域現場檢查，確認合格後歸還鑰匙，才算完成離宿清點手續。
- 2.個人的床組、書桌、地板、衣櫃等處均需清空、擦拭乾淨，私人物品需移出寢室不可佔用公共區域，寢室內公共區域及垃圾要分工打掃乾淨。
- 3.寢室最後一位離宿同學，需確認已關閉寢室電燈、電扇、窗戶並將房門上鎖，繳回寢室電力卡。
- 4.寢室內若有損壞之物品或未清潔乾淨者，將拍照存證，並依據學生住宿辦法照價賠償或酌收清潔處理費新臺幣五百元由當學期保證金扣除，公共區域由全寢同學負共同賠償及清潔責任！
- 5.電力卡請先至二坪校區住宿中心前、八甲校區第六宿舍及第十一宿舍「事務增值機」辦理退費。
- 6.行李寄放儲藏室為共用空間，由同學自行放物與取物，住宿服務中心並不負擔保管維護、賠償之責。



**【申請寒暑宿】 之同
學務必注意申請時間**

遵守宿規



禁止用火



禁止奔跑、喧嘩



禁止張貼海報



禁止烹飪



禁止吸菸飲酒



禁入異性宿舍



宿舍內外
禁置腳踏車



禁養寵物



禁止私接電器
與使用挖礦機

遨遊宿網



Q1：宿舍網路如何申請？

申請方式：

1. 宿舍網路服務已隨住宿申請自動啟用，學生無需額外辦理申請手續。

使用範圍：

2. 所有住宿生均可使用宿舍內提供的有線及無線網路服務，包含基本上網功能與技術支援，隨插即用，不須另外輸入帳號密碼或IP。

1. 收費方式：

- 宿舍網路費隨同住宿費一併收取，學生無需額外繳費。
- 收費金額依據委外合約動態調整，具體費用由宿舍管理會通過後公告。

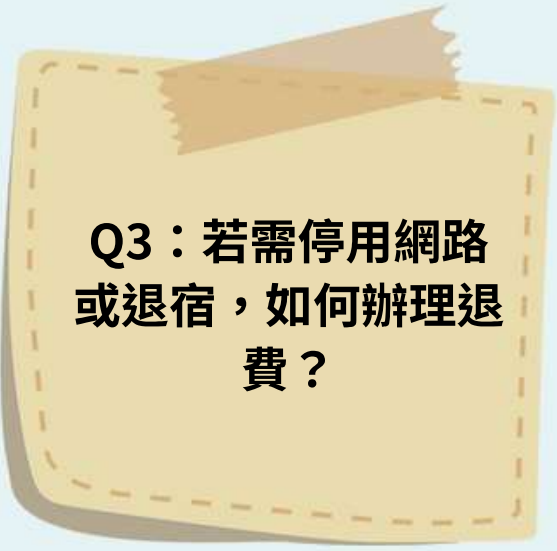
2. 網路服務：

- 提供至少 100M 以上的網路，2-3人使用1路，尖峰上網時段網速不被干擾。
- 寢室內及公共區域提供無線上網服務

3. 新入住收費規定：

- 未逾學期三分之一入住：全額繳納網路費。
- 逾學期三分之一但未逾三分之二入住：繳納三分之二費用。
- 逾學期三分之二入住：繳納三分之一費用。

Q2：網路費收費方式？



**Q3：若需停用網路
或退宿，如何辦理退
費？**

1.一般學期退費標準：

- 住宿開始前退宿：免繳網路費，已繳納者全額退費。
- 未逾學期三分之一退宿：退還網路費三分之二。
- 逾學期三分之一但未逾三分之二退宿：退還網路費三分之一。
- 逾學期三分之二退宿：網路費不予退還。
- 因違反宿舍規定被勒令退宿：網路費不予退還。

2.寒暑假退費規定：

- 寒暑假期間中止住宿者，已繳納的網路費不予退還。

若遇到網路問題，可透過以下方式進行報修：

1.宿舍網路服務專線：

電話：037-353441

服務時間：周一至周五 09:00 ~ 17:00

2.中華電信客服專線：

免付費電話：0800-080123

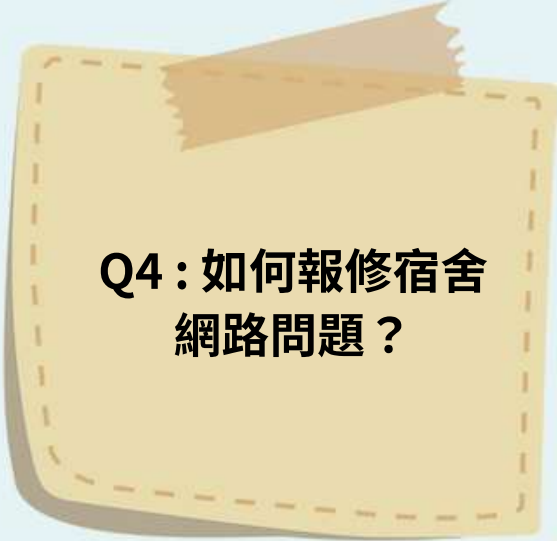
服務時間：全年無休，24小時提供服務。

3.資訊處報修專線：

范小姐：037-381176

周先生：037-381178

服務時間：上班時間內（周一至周五）。



**Q4：如何報修宿舍
網路問題？**

Q5：報修時需要提 供哪些資訊？

1. 報修時請準備以下資料：
2. 學校名稱：「國立聯合大學」
3. 寢室資訊：「宿舍名稱 + 房號」
4. 電路名稱/專線號碼：37YXXXXXX (請向宿舍網路工讀生查詢電路名稱)
5. 問題描述：例如無法連線、速度緩慢等。

#	電路名稱/ 專線號碼 ▲	網路使用率	
		流入	輸出
1	7國立聯合大學(F1) 37Y04 專線號碼 37Y開頭	網速: 100M 流入: 4144 Kbps 流入網路使用率: 0.41%	網速: 48M 流出: 300.77 Kbps 流出網路使用率: 0.77%
2	7國立聯合大學(F2) 37Y04	網速: 100M 流入: 2471.07 Kbps 流入網路使用率: 2.47%	網速: 48M 流出: 506.65 Kbps 流出網路使用率: 1.52%
3	7國立聯合大學(F2) 37Y04	網速: 100M 流入: 15.21 Kbps 流入網路使用率: 0.04%	網速: 48M 流出: 25.71 Kbps 流出網路使用率: 0.05%

(報修時監控畫面)

檢查數據機插座：確認數據機已通電，插頭已正確插入插座上。

有線網路使用：每一路數據機已設定好帳號及密碼，不需要再設定至電腦網卡上，只要將電腦網路線插入座位上的網路壁孔，即可使用。

無線網路使用：每間寢室都有設定好的WIFI機，密碼皆設定為 037353441。

Q6:網路使用方式 (含WIFI)

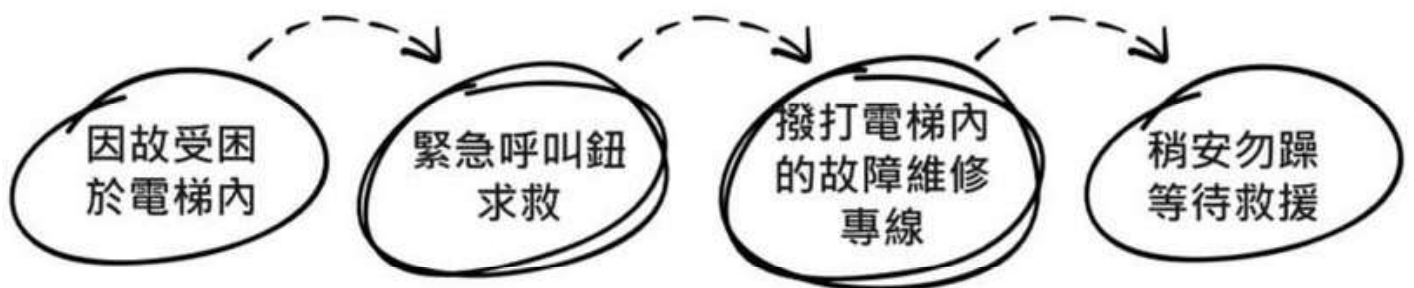
宿舍安全

【宿舍作息】

1. 每周將會有關懷輔導，由舍、區長至各寢室進行關懷事宜。
2. 請於晚間保持安靜。
3. 幹部執勤服務時間周一至周四20:00 - 21:00。
4. 若有外宿需求，請至服務臺填寫《外宿登記簿》。
5. 出門記得帶鑰匙及學生證。

【電梯】

一、電梯故障應變流程



二、電梯受困注意事項

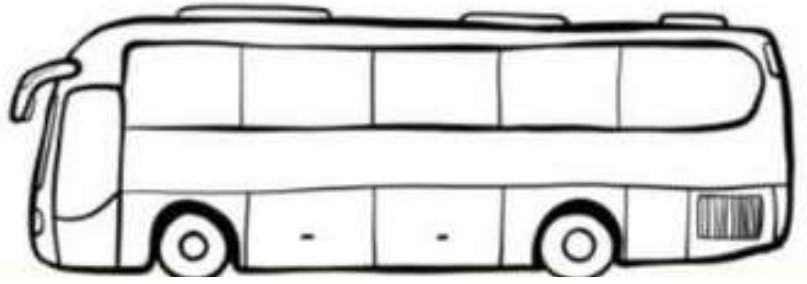
1. 切勿慌亂、勿自行打開電梯門。
2. 強行打開會啟動定位裝置造成意外。

宿舍報修

聯大入口->住宿服務中心網頁 -> 點選宿舍線上修繕申請



- 1.請同學確實填寫宿舍舍別、房號、床號、報修物樓層及詳細位置，並描述損壞狀況。
- 2.報修申請表一經填寫後，即代表有維修需求且同意住宿服務中心派員檢修報修物品與派工給廠商維修。
- 3.使用洗、烘衣機及脫水機故障，請立即掃描機台前方QR code或撥打免付費客服電話，向客服人員告知故障問題、宿舍房號、姓名、聯繫電話、需退費金額，待廠商維修人員到宿舍檢修後，退費款會交由宿舍管理員退回給同學。
- 4.使用販賣機故障，請掃描機台前方QR code或撥打客服電話告知廠商，依指示操作填妥資料後等待廠商退費。



§ 公車入校園

身為聯大人，平日都會搭乘公車往返兩校區，聯大一卡通「NUUiPASS」為記名式一卡通電子票證(功能同悠遊卡)可享有以下服務：

1. 免費搭乘苗栗客運之兩校區接駁專車。
2. 行經本校區之苗栗客運編號路線公車.8公里內免費。
3. 搭乘桃竹苗地區之苗栗客運及新竹客運,可享75折票價優惠。
4. 享有掛失及返還餘額服務。

Q:如何使用?

A:持卡上下車刷卡，即可免費搭乘兩校區接駁專車，若票卡餘額為負值時將無法免費搭乘兩校區接駁專車，請先儲值後使用。如未申請聯大一卡通，同學搭乘兩校區接駁專車應按客運收費(每次24元)

※若有問題請上總務處網站→事務營繕組→交通車專區



交通車時刻表

【業務窗口】事務營繕組 037-381321

交通安全宣導

1



右轉接近180度彎道應小心行駛

聯合大學周邊 危險路段標示圖



2



下坡彎道常有汽車違規迴轉
應小心行駛

3



聯大路口待轉區車多，車輛易
超出待轉區，應當注意

4



轉彎下坡道歷年事故率最高
請減速小心行駛

5



台13線二坪山校區校門口
待轉區車多，車輛易超出待
轉區，應當注意

6



南苗商圈路窄車多
應減速行駛

7



東向行駛道路縮減，應注意
路沿石擋道，減速慢行

8



台6線汽車多，車速快，彎道
視角小，應小心行駛

9



因無機車待轉區及左轉
專用號誌，應禮讓直行車先行

10



路口有大型建築物無法
通視來車狀況，應減速慢行

就醫流程

通知值班管理員

037-380000

通知衛生保健組

二坪：

037-381821、1822、1823

八甲：

037-382821、2822、2823

簡易醫藥箱自行包紮

或撥打119

或搭乘計程車就醫

037-333566

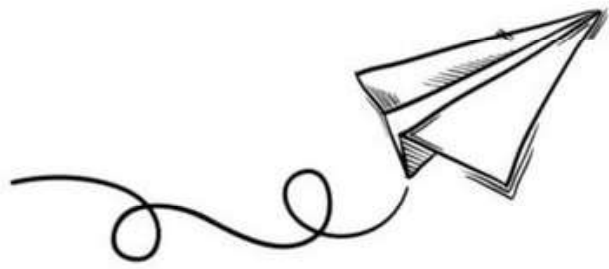
*衛保組值班時間：

周一至周五 08:00~17:00

【溫馨小提醒】

各棟宿舍值勤室皆備有急救箱及冰枕，若有需求，請至幹部房或電話聯繫值班管理員索取。

常用連結



交通資訊



生活輔導組



雲端租屋生活網



特約醫院



二坪山地圖



八甲地圖



宿舍Q&A



聯合數位學園

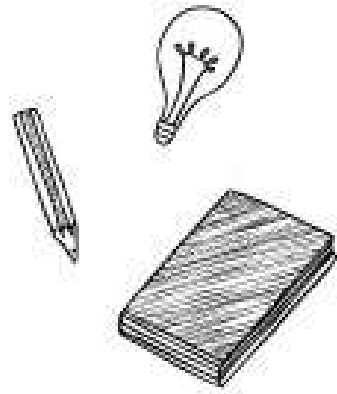


校園授權軟體

有任何疑問也可參閱
住宿服務中心的網站喔!



著作權法內容



**Q:著作權何時取得?
需不需要申請登記?
沒有對外公開也享有
著作權嗎?**

A:當你的著作完成的那一刻起就取得著作權了，不需要任何形式的申請，也沒有規定要對外公開才享有著作權

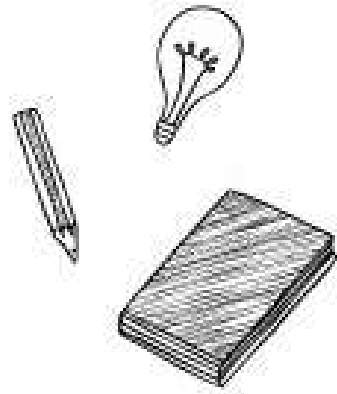
A:「抄襲」他人著作在著作權法上的意義，是不法重製他人受著作權保護的著作，例如使用他人資料卻沒有註明出處及合理使用都會被認為抄襲，但如果是單純抽象「觀念」、「概念」、「思想」的抄襲，並不構成違反著作權法的行為

**Q:什麼情形下會構成
「抄襲」?**

Q:從網路下載圖片 然後在上面「加一些圖形或文字做成海報這樣會違反著作權法嗎?

A:網頁上的電腦軟體、歌曲、圖片或文章都是受著作權法保護的著作,從網路下載圖片,然後在上面加一些圓形或文字做成海報。如未經著作財產權人同意或授權,可能侵害重製權或改作權

著作權法內容



**Q:著作權何時取得?
需不需要申請登記?
沒有對外公開也享有
著作權嗎?**

A:當你的著作完成的那一刻起就取得著作權了，不需要任何形式的申請，也沒有規定要對外公開才享有著作權

A:「抄襲」他人著作在著作權法上的意義，是不法重製他人受著作權保護的著作，例如使用他人資料卻沒有註明出處及合理使用都會被認為抄襲，但如果是單純抽象「觀念」、「概念」、「思想」的抄襲，並不構成違反著作權法的行為

**Q:什麼情形下會構成
「抄襲」?**

Q:從網路下載圖片 然後在上面「加一些圖形或文字做成海報這樣會違反著作權法嗎?

A:網頁上的電腦軟體、歌曲、圖片或文章都是受著作權法保護的著作,從網路下載圖片,然後在上面加一些圖形或文字做成海報。如未經著作財產權人同意或授權,可能侵害重製權或改作權

【常用聯絡電話】

男、女宿電話 037-380000
二坪山警衛室 037-381801
八甲北大門警衛室 037-382802
緊急電話(校安人員) 037-381119
火警/救護車 第一無線計程車 119
 037-333566



二坪山校區 36003 苗栗市恭敬里聯大一號
八甲校區 36063 苗栗市南勢里聯大二號

*Whatever happened in the past is gone, the best
is always yet to come.*